



# La solución más completa para Discotecas

## En los establecimientos

**FrontDisco** ayuda a realizar todas las funciones necesarias en el punto de venta de forma ágil e intuitiva: venta rápida de artículos (con formatos, modificadores...), configuración de turnos con diferentes tarifas de precios, totales de venta con diferentes formas de pago y monedas, cierres diarios de caja, etc. Con **FrontDisco** también se controla la venta de entradas en taquilla y los tíquets de consumo gratuitos que se entregan con la entrada, así como las invitaciones, promociones y descuentos realizados a clientes con tarjeta de fidelización.

La solución es escalable en función de las necesidades y de la dimensión del establecimiento. **FrontDisco** puede instalarse en un único terminal punto de venta o en una red local de terminales punto de venta.

**FrontDisco** incluye además de todas las funciones de venta y control, un completo módulo de compras para la introducción de compras y la realización de pedidos a los proveedores. Para llevar un control exhaustivo de los stocks, **FrontDisco** permite definir la dosis de los combinados más frecuentes o realizar combinaciones en tiempo real calculando las dosis y el precio de venta en función de los artículos seleccionados en el combinado.

**TeleComanda** tiene las mismas funciones de venta que **FrontDisco**, pero en un terminal de mano (PDA) con transmisión por RadioFrecuencia. De esta forma, si se requiere más agilidad, desde la misma mesa o desde la terraza, se envían los pedidos a la barra y, posteriormente, desde el mismo terminal de mano, se totaliza e imprime la venta.

**FrontDiscoWeb** permite consultar información estadística del restaurante en tiempo real desde un navegador remoto en Internet.

## Comunicaciones

Con la solución **ICG**, todos los movimientos (ventas, compras, control de presencia, traspasos...) de un establecimiento perteneciente a una cadena son enviados en tiempo real a la central, a través de ADSL, con las ventajas de un sistema semiautónomo. Las comunicaciones se realizan en tiempo real, sin costosos procesos de comunicación nocturnos, pero si no hay conexión con la central, el sistema continúa funcionando en local sin ninguna intervención del usuario.

## En la central

**Manager** es una potente herramienta de gestión ERP, muy evolucionada, para el control de todos los procesos que se realizan en los diferentes departamentos de la organización (compras, almacén, finanzas, contabilidad...) así como el análisis estadístico multidimensional de todas las transacciones registradas por dichos procesos y por las diferentes aplicaciones instaladas en los puntos de ventas de los locales propios y franquiciados.

Para instalaciones de dimensión más reducida, existe una versión monousuario de **Manager** denominada **Manager Basic**.

## Compras Centralizadas

Además del control y consolidación de las ventas realizadas en los establecimientos, las cadenas de establecimientos necesitan optimizar y agilizar el ciclo de compras de los establecimientos a la central. Para ello, **ICG** ha desarrollado una aplicación, **ICGRemote**, que se ejecuta en el servidor de la central, y que permite cursar pedidos de compra a la central desde **FrontDisco**. De esta forma, los establecimientos remotos pasan los pedidos a la central y pueden consultar al momento la disponibilidad de la central, y cuándo y a través de qué transporte se servirán los pedidos realizados.

Finalmente, las compras recibidas se introducen en **FrontDisco** y aumentan el stock de materias primas y de productos. A medida que se van realizando ventas en **FrontDisco**, se calcula el consumo de materias primas en función de los artículos vendidos y se disminuye su correspondiente stock.

NOTA: El consumo de materias primas provocado por un artículo de venta depende de la forma en que se ha definido (con formatos y dosis, con modificadores o con componentes dentro de una receta o escandallo).

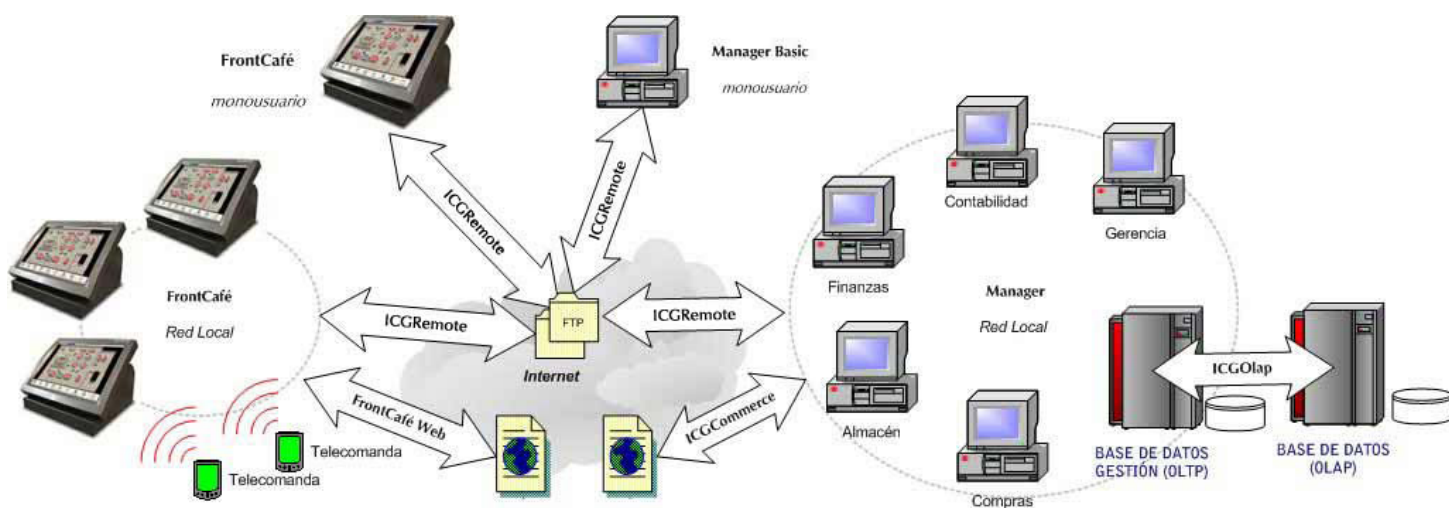
## Análisis y estadística de grandes volúmenes de datos

**Manager** registra todas las transacciones y movimientos en una base de datos transaccional (OLTP), cuya estructura está diseñada para almacenar y actualizar de forma óptima toda la información en un conjunto de tablas relacionadas entre sí.

A medida que la base de datos de **Manager** va creciendo, el rendimiento de la estadística va decreciendo, ya que cada vez resulta más costoso extraer y consolidar la información requerida por el usuario en un almacén de datos de millones de registros.

**ICGOlap** es una herramienta que transfiere en tiempo real la información de la base de datos transaccional de **Manager** (OLTP) a una base de datos OLAP.

La base de datos de **ICGOlap** organiza los datos en una estructura multidimensional (multicubos) de tal forma que permite un análisis más fácil y sobretodo, muchísimo más rápido de la información. Los conceptos como Cliente, Artículo, Departamento, Sección, Vendedor, Establecimiento, Caja, Area de Negocio, Períodos de Venta (horas, días, semanas, meses, trimestres, años...) son las múltiples dimensiones de estos cubos, y en las intersecciones de sus coordenadas, están almacenados los valores correspondientes.





# FrontDisco

Software Punto de Venta  
para Discotecas, Pubs  
y Salas Musicales

El Software Punto de Venta **FrontDisco** es una herramienta de trabajo muy intuitiva y fácil de usar. Su utilización, gracias a la interacción visual con el usuario, no requiere de formación ni de conocimientos informáticos. Todas las funciones de venta, control y estadística están diseñadas para pantallas táctiles: *“Lo que ve en pantalla el camarero, es lo que obtiene”*, evitando así costosos procesos de aprendizaje para el usuario.

**FrontDisco** contempla todas las necesidades de cualquier discoteca, pub o sala musical, y está considerado como el software para discotecas más completo y a la vez más intuitivo del mercado en numerosos países de Europa, América y Oceanía.

## Características de FrontDisco

### Pantalla de venta

- **Configuración por usuario.** Todas las funciones de venta son configurables por usuario. Existen más de 110 funciones diferentes para personalizar un perfil de usuario en función de los permisos del mismo.
- **Visualización gráfica.** Los artículos se visualizan por pantalla gráficamente, agrupados por familias. Para la selección de un artículo sólo hay que marcar la sección y a continuación el artículo en cuestión.
- **Imágenes.** Es posible asociar imágenes a los artículos en la pantalla de venta para identificarlos más fácilmente.
- **Favoritos.** Los artículos más vendidos, aunque sean de diferentes secciones, pueden agruparse en una sección especial de *‘Favoritos’*, accesible directamente desde la pantalla de venta.
- **Ventas en espera.** Se puede dejar una venta en espera por mesa, por camarero o por cliente, para poder atender otra mesa o venta.
- **Tarifas en función del horario.** Se pueden aplicar diferentes tarifas por sesiones. Se produce un cambio automático de tarifas según fracciones horarias.
- **Formatos.** Contempla la venta de artículos en distintos formatos (chupito, combinado, copa con hielo, etc.) pudiendo asociarse un precio distinto para cada formato.



- **Combinados.** FrontDisco permite crear elementos combinados formados por dos artículos relacionados con un formato de tipo 'combinado' de manera rápida (whisky con coca-cola, vodka con limonada, etc.)
- **Facturación por tiempo.** Se puede aplicar facturación por tiempo para artículos como mesas de billar, etc.
- **Invitaciones.** Con la opción de invitaciones se puede asignar precio 0 a una, varias o todas las líneas de un tiquet. Posteriormente puede obtenerse un informe con el extracto de todas las invitaciones que se han realizado.
- **Entradas.** FrontDisco incluye la venta de entradas con o sin consumición. Además, la aplicación permite imprimir un extracto de artículos para conocer el número de entradas vendidas en taquilla.

## Tarjetas de fidelización

- **FrontDisco** permite administrar multitud de tipos de tarjeta según las necesidades de la operativa de la discoteca o pub (tarjetas de consumición, postpago, prepago, fidelización o VIP, etc.)
- Las tarjetas se pasan directamente en la pantalla de venta, y automáticamente se recalculan las líneas de venta en función de la información parametrizada en la tarjeta. El programa asigna las consumiciones a las líneas que reportan un mayor beneficio para el cliente.

## Control de presencia de empleados

- **FrontDisco** incluye control de presencia de empleados, pudiendo registrar la entrada y salida de los mismos mediante contraseñas o **tarjetas de camarero con banda magnética**.
- Asimismo, el programa permite conectar un **lector biométrico** para identificar a los empleados por **huella digital**, evitando así trucos o engaños por parte de los mismos, ya que con la huella digital no es posible registrar un empleado sin que esté presente en el establecimiento.

## Totalización de una venta

- **Impresión de tiquet.** Normalmente, en la totalización de una venta se imprime un tiquet. No obstante también se puede finalizar una venta como factura asociándole un cliente.
- **Varias formas de pago.** En la pantalla de totalización, el usuario debe seleccionar la forma de pago. Si el importe entregado por el cliente es superior al total de la venta, se muestra en pantalla el importe a devolver como cambio. También es posible asignar a una venta varias formas de pago. Por ejemplo, una parte en efectivo y el resto a crédito.
- **Ventas a crédito.** Para las ventas a crédito, el usuario tiene la obligación de indicar a qué cliente se realiza, para un posterior control y seguimiento del cobro.
- **Aplicación multimonedada.** Es posible cobrar una venta incluso en dos o más monedas diferentes, calculando los importes correspondientes en función del tipo de cambio definido. Al seleccionar una moneda se visualizan en pantalla los diferentes tipos de billetes y monedas para facilitar la introducción del importe entregado por el cliente.
- **Cobro con tarjeta.** Se puede cobrar por tarjeta bancaria mediante conexión al datáfono desde el mismo terminal. Cuando el cobro de una venta se realiza con tarjeta magnética de crédito o de débito, la lectura se realiza desde el propio Front sin necesidad de utilizar otro dispositivo. El extracto bancario siempre cuadra con el cierre de caja, ya que si una tarjeta es errónea el Punto de Venta obliga a seleccionar otra forma de cobro.
- **Diferentes diseños de tiquet.** Para dar un mejor servicio en el punto de venta, pueden definirse diferentes diseños para la impresión del documento que se le entrega al cliente. Asimismo, el tiquet puede imprimirse en distintos idiomas, ya que FrontDisco permite definir el idioma del tiquet imprimiendo las descripciones del artículo en el idioma seleccionado.
- **Enlace con FrontHotel.** FrontDisco enlaza directamente con el software de Hotel, ya que permite cargar a las habitaciones las consumiciones.

Forma de Pago	Importe	Entregado
EFFECTIVO	3,21 €	5,00 €
		A Devolver:
EFFECTIVO	1,79 €	1,79 €

500	200	100
50	20	10
5	2	1
0,5	0,2	

IMPORTE VENTA	3,21 €
PROPIA	
SUBTOTAL	
REDESCUO	
TOTAL A COBRAR	3,21 €
CAMBIO	1,79 €

## Control de almacén

- **Módulo de compras. FrontDisco** incluye un completo módulo de compras útil tanto para la previsión de compras como para la entrada manual de albaranes de compra.
- Incluye un asistente inteligente para la creación de pedidos de compra en función del stock bajo mínimos. Esto permite realizar una reposición automática de barras.
- El programa permite mantener diferentes tarifas de compra de proveedores. En el momento de realizar un pedido de compra, el programa propone el mejor precio de compra de manera automática.
- Es posible realizar inventarios multialmacén.
- **Escandallos. FrontDisco** permite la creación y mantenimiento de escandallos. Cuando se vende un artículo escandallo en **FrontDisco**, sus componentes se desestocan automáticamente, conociendo en tiempo real el stock de los componentes.



## Estadísticas y cierres de caja

- **Cierre de caja. FrontDisco** obliga a realizar al menos un cierre de caja diario, ya que en un cierre de caja no puede haber movimientos de más de un día.
- Antes de visualizar el cuadro de caja, el usuario debe declarar todo el efectivo para cada una de las monedas utilizadas, detallando el número de billetes y monedas de cada valor.
- Una vez finalizada la declaración de efectivo, se imprime el cierre de caja (también denominado Z). En el cierre de caja se muestra el cuadro de efectivo (la diferencia entre el cálculo realizado por el programa y el importe declarado por el usuario). Por configuración, pueden añadirse una serie de informes para completar la información del día: desgloses de ventas (por formas de pago, por vendedor o por departamento), informes de auditoría (cambios de precios realizados, devoluciones, descuentos...), etc.
- **Consulta de ventas.** Desde la misma pantalla de venta pueden consultarse rápidamente todas las ventas del día o de días anteriores en la opción de 'Diario de ventas'.
- **Extensa estadística. FrontDisco** presenta también una extensa colección de informes y gráficas para controlar y analizar todos los movimientos producidos en la cafetería.

Formas de Pago	Saldo
TICKET COMBINACION	1.00
EFFECTIVO	583.00
VISA	175.00
TARJETA 4B	175.00
AMERICAN EXPRESS	458.00
CHEQUE	1.00
PENDIENTE	96.00
ROBODERRO PAGO	54.00

En Metálico	Euros (€)	Total
500	0	0
200	0	0
100	2	200
50	4	200
20	5	100
10	4	40
5	8	30
2	4	0
1	5	5
0.50	0	0
0.20	0	0
0.10	0	0
0.05	0	0
0.02	0	0
0.01	0	0



# TeleComanda

## Software Punto de Venta para Terminal de Mano

**TeleComanda** es un sistema portátil en terminal de mano para la gestión de pedidos directamente en la mesa del restaurante, pizzería, brasería, etc.

Instalado en un terminal de mano PocketPC, está basado en tecnología PCMCIA inalámbrica, utilizando el protocolo TCP/IP, por lo que se asegura el correcto envío y recepción de datos. Las órdenes o pedidos que se toman en la mesa se envían directamente por radiofrecuencia a las diferentes zonas de elaboración (barra, cocina, bodega, etc.).

## Características de TeleComanda

- Intuitivo y de fácil manejo.
- Captura de comandas por mesa.
- Posibilidad de trabajar con mesa fija.
- Envío de las órdenes al servidor por radiofrecuencia.
- Confirmación de recepción en barra, cocina, bodega, parrilla, etc.
- Impresión de la comanda en la impresora correspondiente.
- Toda la información necesaria se visualiza en la pantalla del terminal.
- Botones de función definibles para cada usuario.
- Doble registro de todas las órdenes del cliente.
- Selección de empleado para la venta.
- Visualización gráfica del estado de las mesas en la pantalla del terminal.
- Selección de artículos alfabéticamente o por familia.
- Al seleccionar una familia muestra los diez platos más solicitados de la misma.
- Órdenes a cocina desde el terminal de mano.
- Distinción entre primer plato, segundo plato, postre, etc.
- Visualización de favoritos por turno.
- Recuperación de la minuta de una mesa para añadir más artículos.
- Posibilidad de consultar la minuta completa antes del envío, evitando errores.
- Realización de abonos desde el terminal.
- Modificadores de artículos (con queso, sin sal, etc.)
- Múltiples formatos (copa, chupito, combinado, etc.)



- Posibilidad de entrar comentarios de texto libre en una comanda.
- Selección de menús desde el terminal.
- Realización de subtotal a una mesa sin finalizar la venta (cuando aún no se conoce la forma de pago).
- Cobro desde el terminal, con selección del diseño de impresión.
- Selección de la forma de pago al totalizar una venta y cálculo del cambio a devolver.
- Cargo del importe de la mesa a una habitación (si se dispone de FrontHotel).
- Cobro de tarjetas de crédito o débito (VISA, MasterCard, American Express, etc.) desde el mismo terminal de mano.
- Impresión de tiquets desde el mismo terminal o desde una impresora inalámbrica Bluetooth.
- Incluye una completa colección de listados y gráficas, visibles por pantalla o por impresora.
- Resumen de ventas.
- Artículos más vendidos.
- Margen y beneficio por familia.
- Ventas por horas.
- Ventas por días de la semana.
- Etc.

## Ventajas de TeleComanda

- Con la gestión de comandas de **TeleComanda** se aumenta la velocidad de trabajo, pudiéndose remontar las mesas más veces.
- Incrementa el consumo de los clientes. Si se marca la bebida en el terminal y se envía, ésta ya estará servida mientras se toma nota de la comida, provocando que al empezar a comer, los clientes tengan que volver a pedir bebida.
- Se eliminan los errores “de palabra” y se evitan desplazamientos innecesarios.
- No se deja de marcar nada, ya que si no se marca, no sale de cocina.
- Nula formación de los camareros. Con un supervisor o encargado de confianza que utilice **TeleComanda** es suficiente.
- El cliente no es reticente a pagar con tarjeta, ya que con el sistema de cobro por tarjeta desde el mismo terminal de mano nunca perderá de vista la misma.
- Gracias a la bidireccionalidad del sistema y a la utilización del protocolo TCP/IP, la fiabilidad y seguridad del sistema están garantizadas, ya que el terminal siempre recibe confirmación de la correcta recepción del envío.



# TouchPC2

## El Terminal Punto de Venta con Pantalla Táctil

El **TouchPC2** de **ICG** es un terminal táctil compacto de altas prestaciones pensado para absorber las situaciones más exigentes de carga de trabajo en el punto de venta. Gracias a su gran pantalla táctil, la interacción del usuario con el software se lleva a cabo de forma fácil y con la máxima velocidad.

El **TouchPC2** de **ICG** por sus reducidas dimensiones y su escaso peso lo convierten en el Terminal Punto de Venta ideal para cualquier establecimiento y para cualquier tipo de entorno de trabajo. Instálelo vertical o horizontalmente, ajuste el grado de inclinación de la pantalla táctil TFT y empiece a trabajar.

El **TouchPC2** de **ICG** permite además una gran cantidad de accesorios y complementos para adaptarlo a cualquier necesidad o entorno de trabajo.

### Características:

- Robusto. Diseñado con el más alto nivel tecnológico en seguridad y prestaciones.
- Hermético. Está construido a prueba de polvo y derrame de líquidos.
- Potente. Incorpora un procesador de altas prestaciones y 512 MB de memoria RAM.
- Versátil y Elegante. Por su diseño compacto y el ángulo de pantalla ajustable.
- Fácil de usar. Gracias a su Pantalla Táctil TFT de alta resolución.
- Con gran variedad de accesorios y salidas de expansión.

### Especificaciones técnicas:

- Procesador Intel Celeron Mobile 1.5 MHz
- Pantalla Plana TFT 15" Elo Táctil resistivo
- 512 MB de Memoria RAM
- Ángulo Pantalla Ajustable
- Disco Duro de 40 GB
- 2 MB de Memoria de Vídeo
- Tarjeta Sonido Sound Blaster
- 5 Puertos libres Rs232
- Fuente Alimentación Interna
- 1 Puerto Paralelo, 1 salida VGA
- Conector Gigabit RJ-45 (Red Local)
- 4 Conectores USB, 1 Conector de Teclado Ps2, 1 Conector de Ratón Ps2
- 1 Slot Compact Flash, 1 Slot PCMCIA



## Accesorios propios opcionales:

- Visor posterior de Cliente de 2 líneas x 20 caracteres
- Unidad Lectora CD ROM 24X
- Grabadora DVD
- Floppy Externo USB
- Lector de tarjetas de Banda Magnética
- Teclado inalámbrico
- Soporte para TouchPC2 en vertical

## Periféricos compatibles más frecuentes:

- Impresoras de tickets
- Impresoras con conexión RS232, paralelo o USB
- Cajones portamonedas
- Lectores de códigos de barras
- Tarjetas PCMCIA WLAN (inalámbricas)
- Tarjetas BlueTooth
- Lectores de huella digital
- Visores de atención al cliente con conexión RS232
- Balanzas con conexión RS232
- Módems

## Dimensiones y peso:

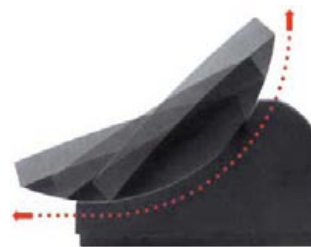
- Ancho 34,8 cm
- Alto máximo 32,8 cm
- Largo 17 cm
- Peso 7 Kg



**Soporte para posición vertical**



**Teclado infrarrojos**



**Ajuste del ángulo de la pantalla LCD electrónicamente**



**Unidad Lectora CD ROM ó Grabadora DVD**



**Lector Tarjetas**



**Lector Biométrico**



**Visor de atención al Cliente**



# TPos2

## El punto de venta táctil adaptable a cada negocio

El **TPos2** de **ICG** es un terminal táctil para el punto de venta pensado para adaptarse a los negocios más exigentes. Versátil y robusto, está diseñado para trabajar de una manera ágil y veloz; también para sacar el máximo provecho a la inversión.

El **TPos2** ofrece un ángulo de trabajo adaptable y una amplia gama de accesorios para que se pueda adaptar a diferentes procesos de trabajo.

El **TPos2** de **ICG** ofrece nuevas posibilidades al punto de venta mediante la incorporación de una segunda pantalla: un área de visión directa para el cliente, donde mostrarle información o propaganda ajustada a sus necesidades. Además, la segunda pantalla puede mostrar al mismo tiempo publicidad de los productos y los precios de los artículos que se están cobrando por caja.

### Características:

- **Robusto:** Pantalla táctil industrial de 15" ideal para los entornos más agresivos.
- **Óptimo:** Ordenador y pantalla táctil en sólo 6 cms de profundidad.
- **Ubicable:** Cabe en cualquier mostrador, barra, rincón o pared. Pie de 24 cms.
- **Fiable:** No se calienta. Ventila por los cuatro costados.
- **Amortizable:** Gracias a la posibilidad de incorporar publicidad en la segunda pantalla.



TPos2



TPos2 con segunda pantalla

## Especificaciones:

### Placa Base

CPU	Intel Celeron Mobile 1.2GHz (Socket 478)
Chipset	Intel 852GM + ICH4
Memoria Sistema	512Mb DDR DIMM

### Pantalla

Tamaño	15" XGA TFT LCD
Pantalla táctil	5-wire Resistive Touch Screen (RS-232 Interface)
Ángulo inclinación	0 ~ 90 grados

### Dispositivos de almacenamiento

Disco Duro	IDE 2.5" (Ultra DMA)
Compact Flash II	1 x Slot Tipo II

### Puertos entrada/salida

Serie	4 x COM (Externos a 5 ó 12V). 2 x COM (Interno)
Paralelo	1
USB	4 x USB 2.0 2 x USB 2.0 (Interno)
Ratón PS2	1
Teclado PS2	1
VGA	1
Red	1 x RJ45 Ethernet
Cajón portamonedas	2 x RJ12
Salida Audio	1 x Audio Line-Out
Audio	1 x entrada micro (Mic-in)

### Puertos expansión

Mini PCI	1 x Slot
----------	----------

### Otros

Fuente alimentación	Interna, 200W Power Supply 100-240V 50-60HZ
Conformidad	FCC / CE
Peso	7'5Kgs. aprox.
Dimensiones	380 (largo) x 240 (ancho) x 317 (alto) mm
Temperatura de funcionamiento:	5 ~ 35°C

## Posiciones del Visor:



*Visor adjunto*



*Visor incorporado*



*Visor independiente*



*Lector Tarjetas*



*Lector Biométrico*



# TouchScreen

La Pantalla TFT táctil que se adapta a su negocio

El **TouchScreen** de **ICG** es la pantalla TFT adecuada para todas las necesidades. Es la solución ideal para aquellos establecimientos que ya disponen de un PC y desean acceder a la facilidad de trabajo que aporta la pantalla táctil.

**TouchScreen** de **ICG** dispone de accesorios y complementos para adaptarlo a cualquier necesidad o entorno de trabajo.

## Características:

- Monitor de 15" para conectar a cualquier ordenador.
- Ángulo de inclinación de 0 a 90°.
- Resistente a salpicaduras.
- Base removible para montaje en pared.
- Área de pantalla 340 x 228 mm.
- Resolución máxima: 1024 x 768 px.
- 16,7 millones de colores.
- Brillo 250~cd/m<sup>2</sup>.
- Contraste: 300~600:1
- Dimensiones: 378 x 348 x 226 mm.
- Temperatura: Entre 0 y 40°.
- Humedad: entre 10 y 90%.

## Accesorios opcionales

- Lector de banda magnética de tres pistas.
- Visor de atención al cliente.
- Lector de huellas digitales.



Transforme su PC  
en un TPV táctil



# Impresora

## La impresora térmica para el punto de venta

La **impresora** de **ICG** es la impresora térmica ideal para el punto de venta, pensada para adaptarse a las condiciones más exigentes del duro trabajo diario. Trabaja más de un 30% más rápido que su antecesora, alcanzando los 200mm/s. Ello le permitirá una mayor agilidad a la hora de imprimir sus tickets y una mejor respuesta en cualquier condición, gracias a las múltiples opciones de conectividad de que dispone: puerto serie, paralelo, USB, WiFi...

La **impresora** de **ICG** tiene la mejor relación calidad/precio del mercado en impresoras térmicas, y su mantenimiento es muy sencillo.

### Características:

- Plug&Play.
- Soporta varios drivers (100% compatible EPSON).

### Especificaciones técnicas:

Alta velocidad	200mm/sec.
Área de impresión	72mm, 512 Puntos/Linea
Carácteres por línea	Fuente A (12x24), 42 columnas Fuente B (9x17), 56 columnas
Papel	Tipo Thermal paper Anchura 50mm~79mm ø del rollo Máximo 83mm ø interior rollo 12,5mm
Fiabilidad	60.000.000 líneas
Códigos de barra	EAN-8, EAN-13, CODE 39, ITF, UPC-A, CODABAR, CODE 93, CODE 128, PDF 417(2D)
Interface	Serie (RS-232C), Paralela (IEEE-1284), USB, Ethernet, WiFi, USB Combo
Dimensiones	1152x204x150mm
Corte automático	Tipo guillotina
Peso	1,7 Kg.
Temperatura operativa	5~40°C



**La impresora térmica para el punto de venta**



# Manager

La gestión más completa  
para empresas hosteleras

**Manager** es la herramienta de gestión más potente para empresas hosteleras. Puede importar todos los movimientos registrados en cualquiera de los Fronts ICG para hostelería (FrontRest, FrontFood, FrontCafe, FrontDisco, FrontHotel). Además, permite trabajar de forma integrada a todos los departamentos de la empresa: producción, comercial, aprovisionamiento, gestión de almacenes, finanzas, facturación, contabilidad, gerencia...).

**Manager** es un producto multinegocio por lo que podemos gestionar diferentes negocios con una única herramienta y desde una única gestión, independientemente de la estructura fiscal de la compañía.

**Manager** cubre todas las necesidades y expectativas de cualquier empresa hostelera.

## Características de Manager

### Gestión centralizada de artículos y precios

Se pueden crear y mantener todos los artículos desde **Manager** y exportarlos a los puntos de venta con **ICGRemote**. El mantenimiento de artículos en **Manager** contempla todas las necesidades para definir correctamente los artículos a vender en los establecimientos:

- **Diseño del bitmap:** se puede definir la imagen que aparecerá en la pantalla táctil del punto de venta ya sea una foto del producto o sea un bitmap con la descripción del producto.
- **Modificadores:** se pueden crear y asignar a los artículos los modificadores deseados, pudiendo ser un comentario (p.ej. poco hecho, muy hecho, con la leche fría, con dos azucarillos, etc...) o un artículo (guarniciones, extras...).
- **Menús:** se pueden definir cada uno de los platos que componen cada parte del menú.
- **Formatos:** para productos que se venden por dosis. Por ejemplo, una marca de whisky puede venderse en chupito, en copa, en combinado con un refresco, etc.
- **Departamento, sección, familia y subfamilia.** Estos parámetros son muy importantes ya que además de definir como estará estructurada la pantalla táctil del punto de venta, son una herramienta fundamental para un buen seguimiento y análisis de las ventas, compras, stocks, consumos, etc.

Artículo	Descripción	Unidad	Stock	Costo	Precio	Costo Medio	Stock Medio	Costo Medio	Stock Medio
ABSOLUT VODKA	ABSOLUT VODKA	litro	100	5,50	10,00	5,50	100	5,50	100

Otros parámetros del artículo:

- Varias dimensiones para el tratamiento de las unidades tanto en la venta como en la compra (Por ejemplo cajas y unidades por caja).
- Control de unidades alternativas a la unidad estadística del artículo. Por ejemplo, se pueden controlar las compras de jamones tanto en kgs. como en unidades, cordero tanto en kgs. como en canales, etc.
- Escandallo de artículos. Se pueden definir los artículos escandallos con stock o sin stock. Los primeros, se estocan mediante la realización de órdenes de producción. Los artículos sin stock permiten gestionar consumos sin necesidad de órdenes de producción. Por ejemplo, un café con leche o un bocadillo caliente desestocan automáticamente sus componentes al ser vendidos.
- Trazabilidad de los productos por lotes y caducidades. En cualquiera de los procesos de la gestión (compras, trasposos, consumos y fabricaciones) se pueden definir el lote y la caducidad de los productos para poder conocer su trazabilidad en el futuro.

## Producción y elaboración

**Manager** permite gestionar y controlar todos los procesos de elaboración tanto de productos semielaborados como de productos elaborados finales. En todos los procesos de producción podemos identificar los productos consumidos por su número de serie o lote. Además, si el producto elaborado tiene como destino el almacén, podemos etiquetar éste asignándole un número de serie o lote. Las órdenes de producción pueden mantenerse en diferentes estados (parada, activa, detenida, finalizada) en función del momento en el que se encuentre.

**Manager** permite realizar previsiones de producción en función a la necesidad por eventos, banquetes, etc. Una vez generadas las órdenes de producción previstas, se pueden también generar previsiones de compra para cubrir dichas producciones teniendo en cuenta el stock actual y la necesidad de consumo.

## Importación de todas las ventas y movimientos de todos los puntos de venta

Con **Manager** se puede disponer de toda la información consolidada relativa a todas las ventas y movimientos en todos y cada uno de los puntos de venta, aunque sean éstos diferentes negocios (bares, cafeterías, restaurantes, fastfoods, discotecas, hoteles...)

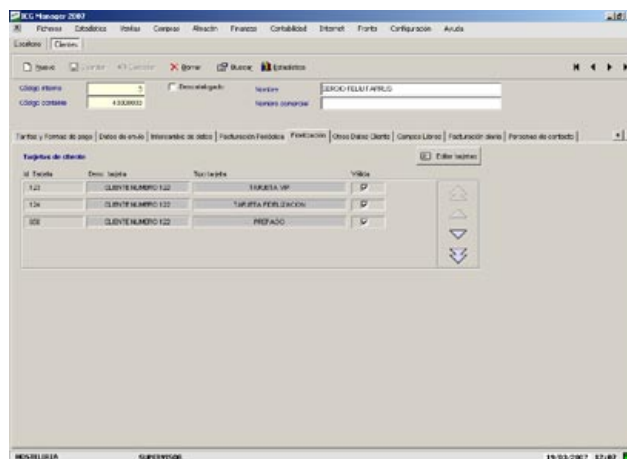
Con el módulo de comunicaciones **ICGRemote** se pueden personalizar tareas automáticas para exportación e importación a cualquier hora y con la periodicidad deseada sin necesidad de estar presente.

Se pueden definir qué artículos deben exportarse a cada uno de los establecimientos así como los diferentes precios de venta para cada uno.

## Fidelización de clientes centralizada

Se pueden crear los clientes en el punto de venta e importarlos a **Manager** o viceversa, consolidando si se desea los ficheros de clientes en todos los puntos de venta.

Además, se puede realizar en **Manager** el mantenimiento de los tipos de tarjeta de fidelización, las promociones, etc y exportar esta información a los puntos de venta deseados.





## Gestión de comisiones

**Manager** contiene un potente módulo para la gestión y cálculo de las comisiones a los camareros. Se pueden definir diferentes grupos de artículos y establecer para cada uno diferentes rangos de comisión en función al volumen de ventas.

Además, se pueden definir las comisiones de aquellas personas que no venden directamente tales como encargado de sala, director, chef, etc.

## Gestión financiera

- Control de los diferentes estados de un vencimiento: pendiente, en cartera, en remesa, saldado o devuelto.
- Previsión del pago a un proveedor a partir de un pedido, albarán o factura de compra.
- Control de riesgos de clientes: por superación del importe de riesgo concedido, por cobros retrasados, por devolución de cobros...
- Emisión on-line a través de Internet de cobros y pagos con las normativas bancarias del Consejo Superior Bancario: 19, 32, 58, 34.
- Impresión personalizada de pagarés, cheques, cartas de pago a proveedores...
- Control de pagos a cuenta.

## Contabilidad

- Exportación de datos contables a otras aplicaciones.
- Enlace directo entre Facturación de compras y ventas, Finanzas y Contabilidad.
- Plan de cuentas configurable.
- Plantillas predefinidas de asientos.
- Contabilidad analítica por centros de coste automatizada desde gestión.
- Punteo de extractos.
- Extractos consolidados.
- Libros de IVA.
- Libros de retenciones.
- Amortizaciones.
- Configuración de Balances.
- Ratios.

## Estadística analítica

**Manager** incorpora un potente motor para la generación de informes personalizados, que le permite al usuario explotar toda la información de su negocio de la forma más cómoda e inmediata en un entorno de trabajo fácil de utilizar.

Con conocimientos tan solo a nivel de usuario, cada uno de los asistentes para la generación de informes le guiará de forma fácil para presentarle inmediatamente la información que necesita.

Cualquier informe generado, puede personalizarlo a su medida:

- Ordenar el informe por cualquier columna con un sólo click del ratón.
- Filtrar el informe por cualquier columna en función de los valores que deba cumplir.
- Cambiar el nombre o el formato de las columnas.
- Ocultar y/o mostrar acumulados y subtotales.

Mes	2006	2007	Diferencia	2006	2007	Diferencia
Enero	1	12.000,00	1.200,00	10.800,00	1.200,00	9.600,00
Febrero	1	10.000,00	1.000,00	9.000,00	1.000,00	8.000,00
Marzo	1	15.000,00	1.500,00	13.500,00	1.500,00	12.000,00
Abril	1	12.000,00	1.200,00	10.800,00	1.200,00	9.600,00
Mayo	1	18.000,00	1.800,00	16.200,00	1.800,00	14.400,00
Junio	1	14.000,00	1.400,00	12.600,00	1.400,00	11.200,00
Julio	1	16.000,00	1.600,00	14.400,00	1.600,00	12.800,00
Agosto	1	11.000,00	1.100,00	9.900,00	1.100,00	8.800,00
Septiembre	1	13.000,00	1.300,00	11.700,00	1.300,00	10.400,00
Octubre	1	17.000,00	1.700,00	15.300,00	1.700,00	13.600,00
Noviembre	1	19.000,00	1.900,00	17.100,00	1.900,00	15.200,00
Diciembre	1	21.000,00	2.100,00	18.900,00	2.100,00	16.800,00
Total	12	157.200,00	15.720,00	141.480,00	15.720,00	125.760,00

Finalmente

- Imprima el informe personalizado con los tipos de letra, tamaños y colores que usted seleccione.
- Exporte el informe a Excel, HTML, XML, texto...
- Envíe el informe automáticamente por e-mail.
- Guarde el informe personalizado para visualizarlo posteriormente de forma rápida y sin tener que reconfigurarlo.

Gracias a los perfiles de usuario de **Manager**, puede seleccionar qué usuarios tienen acceso a cada uno de los informes.

Con estas herramientas podremos conocer datos como por ejemplo:

- Ranking de ventas por artículos, clientes, áreas de negocio, departamentos, marcas, proveedores...
- Ventas por franjas horarias, por días de la semana...
- Ventas por camarero, por barra y mesa...
- Consumos de artículos en producción y en venta
- Artículos sin rotación, stocks muertos, artículos por encima del máximo, roturas de stock...
- Comparativas de ventas y de compras de varios períodos (acumulado mensual, acumulado mensual del año anterior, acumulado anual, acumulado anual del año anterior, intermensual, diario, por días de la semana, etc.)
- Inventarios actuales, inventarios a una fecha, trasпасos entre almacenes...
- Cobros y pagos pendientes
- Etc.

